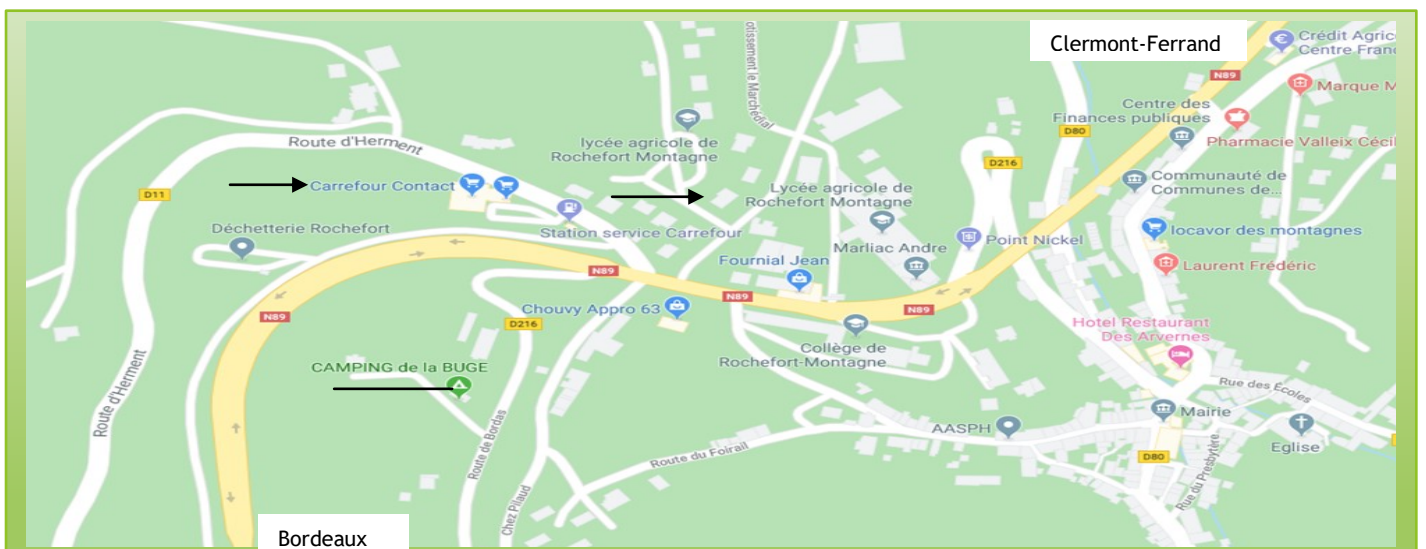




POUR UN SEJOUR PROFESSIONNEL OU ETUDIANT

Location mensuelle
ou hebdomadaire
du 1^{er} septembre au
15 juin



Séjour professionnel ou étudiant du 1^{er} septembre au 15 juin

Informations pratiques



Chaque locatif possède une cuisine équipée (micro-ondes, réfrigérateur, plaque de cuisson gaz, cafetière, bouilloire, vaisselle...). Le locatif possède un wc, douche et lavabo.

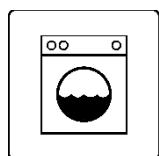


Couettes, couvertures et oreillers non inclus dans le locatif.

La télévision est comprise dans chaque locatif sans supplément.



Emplacement véhicule.



Machine à laver sur place (s'adresser à l'accueil).



Les locatifs sont non-fumeur.



Les animaux sont interdits.

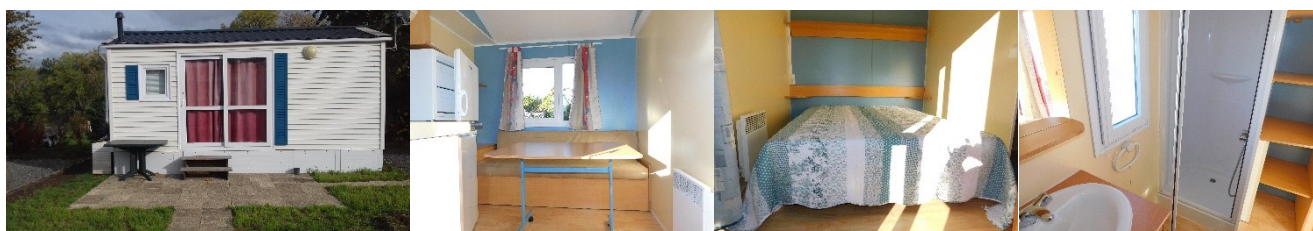
La sécurité au camping



Le camping est équipé de caméras de surveillance.

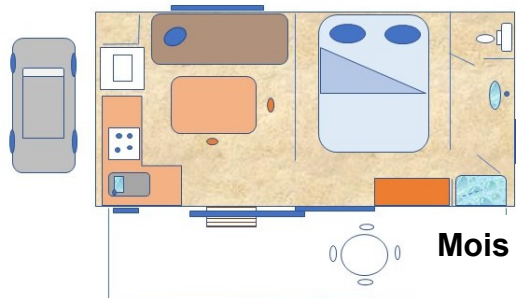
Le camping est fermé par un portail, ouvert de 7 h à 22 h 30.

Gardiennage 24 / 24.



Séjour professionnel ou étudiant du 1^{er} septembre au 15 juin

Mobil home 1 chambre	1 personne	15 m ²
----------------------	------------	-------------------



Mois : 260 €*

Semaine : 140 €

**en couple : (2 personnes maxi) 350 €*

Mobil home 2 chambres	1 personne	19 m ²
-----------------------	------------	-------------------

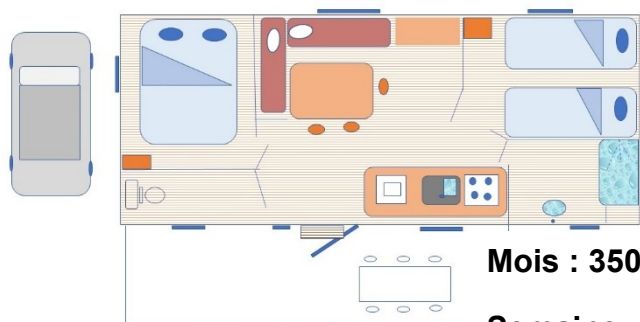


Mois : 300 €*

Semaine : 160 €

**en collocation : (2 personnes maxi) 460 €*

Mobil home 2 chambres	1 personne	24 m ²
-----------------------	------------	-------------------



Mois : 350 €*

Semaine : 180 €

**en collocation : (2 personnes maxi) 490 €*

Camping de la Buge

4 route de Bordas

63210 ROCHEFORT MONTAGNE

Tél : 06 86 77 19 80

contact.campingdelabuge@orange.fr

<https://www.campingdelabuge.com>

Location hebdomadaire : Charges incluses

Location mensuelle :

Inclus :

- l'eau, la bouteille de gaz, la télévision, un emplacement pour un véhicule.

A votre charge :

- électricité (0.22 €/kWh).

Mise en place du dossier :

- copie de la carte d'identité,
- justificatif d'emploi ou carte d'étudiant,
- attestation d'assurance,
- le loyer.

Caution :

- location hebdomadaire : 200 € (non encaissée)
- location mensuelle : 1 mois de loyer (encaissée)

Les animaux ne sont pas acceptés.

Logements non-fumeur.

Préavis d'un mois.

Logement éligible aux APL.